

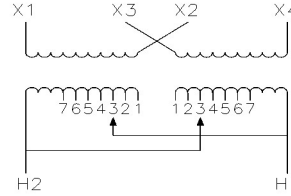
DISTRIBUTION PRODUCTS / PRODUITS DISTRIBUTION

DRY TYPE GENERAL PURPOSE TRANSFORMER / TRANSFORMATEUR D'APPLICATION GÉNÉRALE DE TYPE SEC

CAT.	CD2C0200VKA6XXLD	
KVA	200	
PHASE	1	60 Hz
TEMP. RISE ÉLEV. TEMP.	150 °C	
TAPS PRISES	4 - 2.5 % 2A, 2B	
ENCLOS. BOITIER	3R	496 Kg

PRIMARY / PRIMAIRE		
	VOLTAGE TENSION	CONNECTORS CONNECTEURS
	600	2 of/de 350 MCM

SECONDARY / SECONDAIRE		
	VOLTAGE TENSION	CONNECTORS CONNECTEURS
	120/240	4 of/de 500 MCM

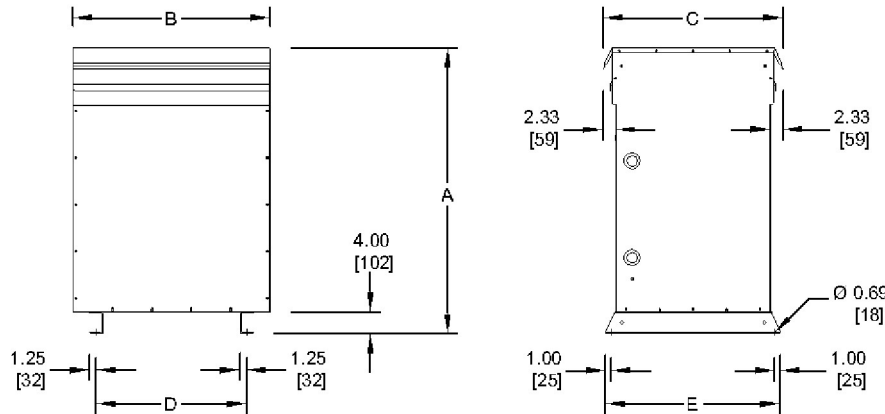


DIMENSIONS		
	IN / PO	MM
A	53	(1346)
B	36.76	(934)
C	33.47	(850)
D	28	(711)
E	32.5	(826)

IMPEDANCE / IMPÉDANCE *	STD (%)						
NO LOAD LOSSES / PERTES À VIDE *	329.8 WATTS						
LOAD LOSSES / PERTES EN CHARGE * (170 °C)	4558.8 WATTS						
TOTAL LOSSES / PERTES TOTALES *	4888.6 WATTS						
EXCITING CURRENT / COURANT D'EXCIT. *	0.71 (%)						
NOISE LEVEL / NIVEAU DE BRUIT *	55 (dBA)						
X/R RATIO / RATIO X/R *	2.79						
% REGULATION (170 °C) * (FULL LOAD) (PLEINE CHARGE)							
% EFFICIENCY / % EFFICACITÉ (170 °C) * (75 °C)**							
1.0 P.F.	0.9 P.F.	0.8 P.F.	100%	75%	50%	25%	35%
2.48	4.93	5.70	97.61	98.11	98.55	98.79	98.91

INSULATION CLASS / CLASSE D'ISOLATION 220
 * ESTIMATED VALUES / VALEURS ESTIMÉES
 ** EFFICIENCY / EFFICACITÉ :
 MEETS OR EXCEEDS / ÉGALE OU DÉPASSE
 - CSA : CSA C802.2-18
 - CANADA : SOR/DORS/2018-201
 - QUEBEC : O.C./DECRET/1394-2018
 - ONTARIO : REGULATION 201/19
 - USA : DOE 10 CFR PART 431:2016-01


1 PHASE / 2 COIL / COPPER
 1 PHASE / 2 BOBINES / CUIVRE



MOUNTING : FLOOR
 ANCRAGE : PLANCHER

FOR PROPER VENTILATION KEEP AT LEAST 12 INCHES FROM ADJACENT WALLS
 POUR UNE BONNE VENTILATION PLACEZ À AU MOINS 12 POUCHES DES MURS ADJACENTS

CUSTOMER CLIENT PO / BC		SPECIAL INSTN / INSTR. SPÉCIALE	
CONTR. PROJ.			
WO FT	DRAWING DESSIN	CD2C0200VKA6XXLD Rev. 02	
DRAW. DESS.	S. Roy	Date	2021/11/25
APPD. APP.	Date	Ref. No	13370
		V0001	



Tel : 1-800-663-3582
Fax : 1-877-449-9115

Subject to change without notice / Sujet à changement sans préavis