

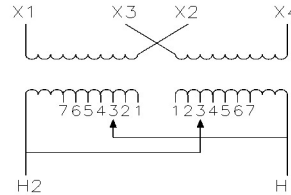
DISTRIBUTION PRODUCTS / PRODUITS DISTRIBUTION

DRY TYPE GENERAL PURPOSE TRANSFORMER / TRANSFORMATEUR D'APPLICATION GÉNÉRALE DE TYPE SEC

CAT.	DA2150R	
KVA	150	
PHASE	1	60 Hz
TEMP. RISE ÉLEV. TEMP.	150 °C	
TAPS PRISES	4 - 2.5 % 2A, 2B	
ENCLOS. BOITIER	3R	380 Kg

PRIMARY / PRIMAIRE		
	VOLTAGE TENSION	CONNECTORS CONNECTEURS
	480	2 of/de 350 MCM

SECONDARY / SECONDAIRE		
	VOLTAGE TENSION	CONNECTORS CONNECTEURS
	120/240	3 of/de 500 MCM



DIMENSIONS		
	IN / PO	MM
A	48.36	(1228)
B	37.74	(959)
C	29.59	(752)
D	24	(610)
E	30	(762)

IMPEDANCE / IMPÉDANCE *	5.15	(%)					
NO LOAD LOSSES / PERTES À VIDE *	299.6	WATTS					
LOAD LOSSES / PERTES EN CHARGE * (170 °C)	3666.2	WATTS					
TOTAL LOSSES / PERTES TOTALES *	3965.8	WATTS					
EXCITING CURRENT / COURANT D'EXCIT. *	0.75	(%)					
NOISE LEVEL / NIVEAU DE BRUIT *	60	(dBA)					
X/R RATIO / RATIO X/R *	1.86						
% REGULATION (170 °C) * (FULL LOAD) (PLEINE CHARGE)		% EFFICIENCY / % EFFICACITÉ (170 °C) * (75 °C)**					
1.0 P.F.	0.9 P.F.	0.8 P.F.	100%	75%	50%	25%	35%
2.54	4.22	4.70	97.42	97.94	98.40	98.61	98.77

INSULATION CLASS / CLASSE D'ISOLATION 220

* ESTIMATED VALUES / VALEURS ESTIMÉES

** MEETS / EXCEEDS CSA C802.2 EFFICIENCY

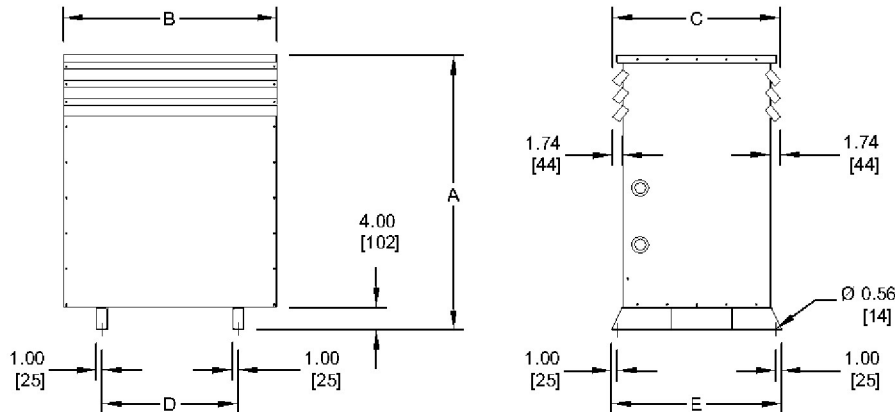
** ÉGALE / DÉPASSE EFFICACITÉ CSA C802.2

MOUNTING FLOOR

ANCRAGE : PLANCHER

1 PHASE / 2 COIL / ALUMINIUM

1 PHASE / 2 BOBINES / ALUMINIUM



FOR PROPER VENTILATION KEEP AT LEAST 12 INCHES FROM ADJACENT WALLS

POUR UNE BONNE VENTILATION PLACEZ L'APPAREIL À AU MOINS 12 POUCHES DES MURS ADJACENTS

CUSTOMER CLIENT PO / BC		SPECIAL INSTN / INSTR. SPÉCIALE Efficiency per CSA: CSA C802.2-18 - CANADA: SOR/DORS/2016-311 // Efficacité selon CSA: CSA C802.2-18 - CANADA: SOR/DORS/2016-311	
CONTR. PROJ.			
WO FT	DRAWING DESSIN DA2150R Rev.00		
DRAW. DESS. N.L.	Date 2019/02/06	Ref. No 13370	
APPD. APP.	Date	V0001	
		Tel : 1-800-663-3582 Fax : 1-877-449-9115	



Subject to change without notice / Sujet à changement sans préavis

VF