

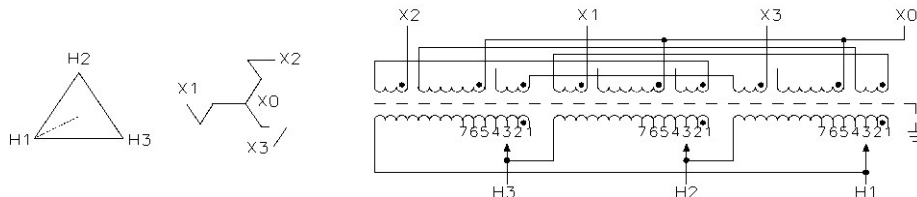
# NON-LINEAR PRODUCTS / PRODUITS NON-LINÉAIRES

DRY TYPE TRANSFORMER / TRANSFORMATEUR DE TYPE SEC

CAT.	VZ3C0112 S911016	
KVA	112.5	
PHASE	3	60 Hz
TEMP. RISE ÉLEV. TEMP.	150 °C	
TAPS PRISES	4 - 2.5 % 2A, 2B	
ENCLOS. BOITIER	2	376 Kg
C/W ELECTROSTATIC SHIELD C/A ÉCRAN ÉLECTROSTATIQUE		

PRIMARY / PRIMAIRE	
VOLTAGE TENSION	CONNECTORS CONNECTEURS
600	1 of/de 250 MCM

SECONDARY / SECONDAIRE	
VOLTAGE TENSION	CONNECTORS CONNECTEURS
208/120	2 of/de 250 MCM



DIMENSIONS		
	IN / PO	MM
A	37	(940)
B	35	(889)
C	18	(457)
D	21	(533)
E	--	(--)

IMPEDANCE / IMPÉDANCE *	6.04 (%)
NO LOAD LOSSES / PERTES À VIDE *	270.7 WATTS
LOAD LOSSES / PERTES EN CHARGE * (170 °C)	4112.3 WATTS
TOTAL LOSSES / PERTES TOTALES *	4383 WATTS
EXCITING CURRENT / COURANT D'EXCIT. *	0.9 (%)
NOISE LEVEL / NIVEAU DE BRUIT *	50 (dBA)
X/R RATIO / RATIO X/R *	1.31

INSULATION CLASS / CLASSE D'ISOLATION 220

\* ESTIMATED VALUES / VALEURS ESTIMÉES

\*\* MEETS / EXCEEDS CSA C802.2 EFFICIENCY

\*\* ÉGALE / DÉPASSE EFFICACITÉ CSA C802.2

% REGULATION (170 °C) * (FULL LOAD) (PLEINE CHARGE)			% EFFICIENCY / % EFFICACITÉ (170 °C) *   (75 °C)**				
1.0 P.F.	0.9 P.F.	0.8 P.F.	100%	75%	50%	25%	35%
3.77	5.43	5.83	96.25	97.03	97.74	98.16	98.29

MOUNTING FLOOR

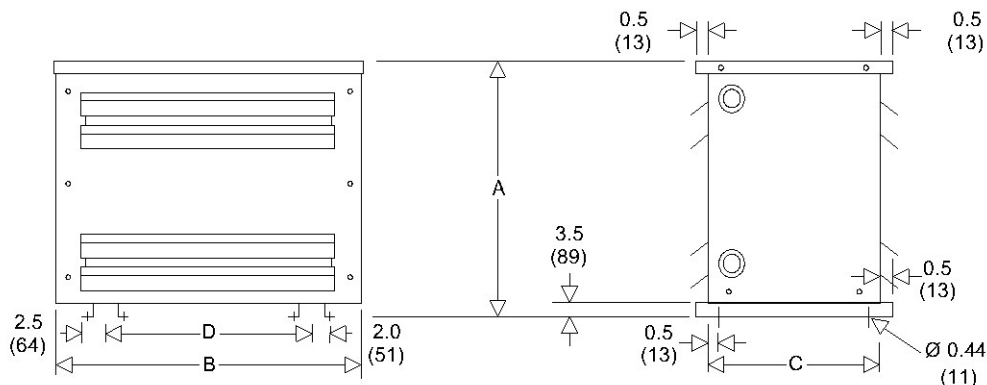
ANCRAGE : PLANCHER

3 PHASE / 3 COIL / COPPER

3 PHASES / 3 BOBINES / CUIVRE

DRIPPROOF COVER

TOIT À L'ÉPREUVE DES ÉGOUTTEMENTS



FOR PROPER VENTILATION FOR FLOOR INSTALLATION KEEP AT LEAST 6 INCHES FROM ADJACENT WALLS

POUR UNE BONNE VENTILATION LORSQUE INSTALLÉ AU SOL PLACEZ L'APPAREIL À AU MOINS 6 POUCHES DES MURS ADJACENTS

CUSTOMER CLIENT PO / BC		SPECIAL INST'N / INSTR. SPÉCIALE	
CONTR. PROJ.		-30° Phase Displacement, Double Neutral, Compatible with a load profile having a K Factor up to 13 // Déplacement angulaire -30°, Double neutre, Compatible avec un profil de charge jusqu'à un Facteur K de 13 CSA C802.2	
WO FT	DRAWING DESSIN		
DRAW. DESS.	Date 2015/06/05	Ref. No 4410	
APPD. APP.	Date	V0001	

Subject to change without notice / Sujet à changement sans préavis